

サイバーセキュリティ対策が義務化されたこと ご存じですか？

医療機関におけるサイバーセキュリティ対策に関する状況

医療機関におけるサイバーセキュリティ対策が義務化(2023年4月)

医療情報システムの安全管理に関するガイドラインの改定(2023年5月)
不正な攻撃を検知/遮断するシステムや内部脅威監視/EDRなどの採用を推奨

サイバーセキュリティ対策チェックリストの配布・立ち入り検査の実施



ガイドライン・チェックリストに沿った対策はお済みですか!?
気がついていない セキュリティリスクが無いか診断します

専門家による **無料** カウンセリング 実施中

普段、使用されているPC端末を活用して **セキュリティ診断を実施** いたします！

【診断項目 一例】

- ✓ **メールチェック** : メールアドレスが流出していないかをチェック
※お客様の許可なくメールを拝見することは御座いません。
- ✓ **ルーター確認** : ルーターを確認し、不正アクセスの有無等をチェック
- ✓ **AWCスキャン** : アドウェア検知ツールを利用してアドウェア感染の有無をチェック



リスクがご心配な場合

『ITセキュリティ24時間安心サポート』で解決します！

お問合せ 協会事務局まで TEL092-451-9025 e-mail:fukuoka-hok@doc-net.or.jp

【FAX送信先】福岡県保険医協会 宛 注文FAX 092-451-6642

セキュリティ診断を希望 < 裏面サービス > ご注文 説明を希望 見積を希望

貴院名

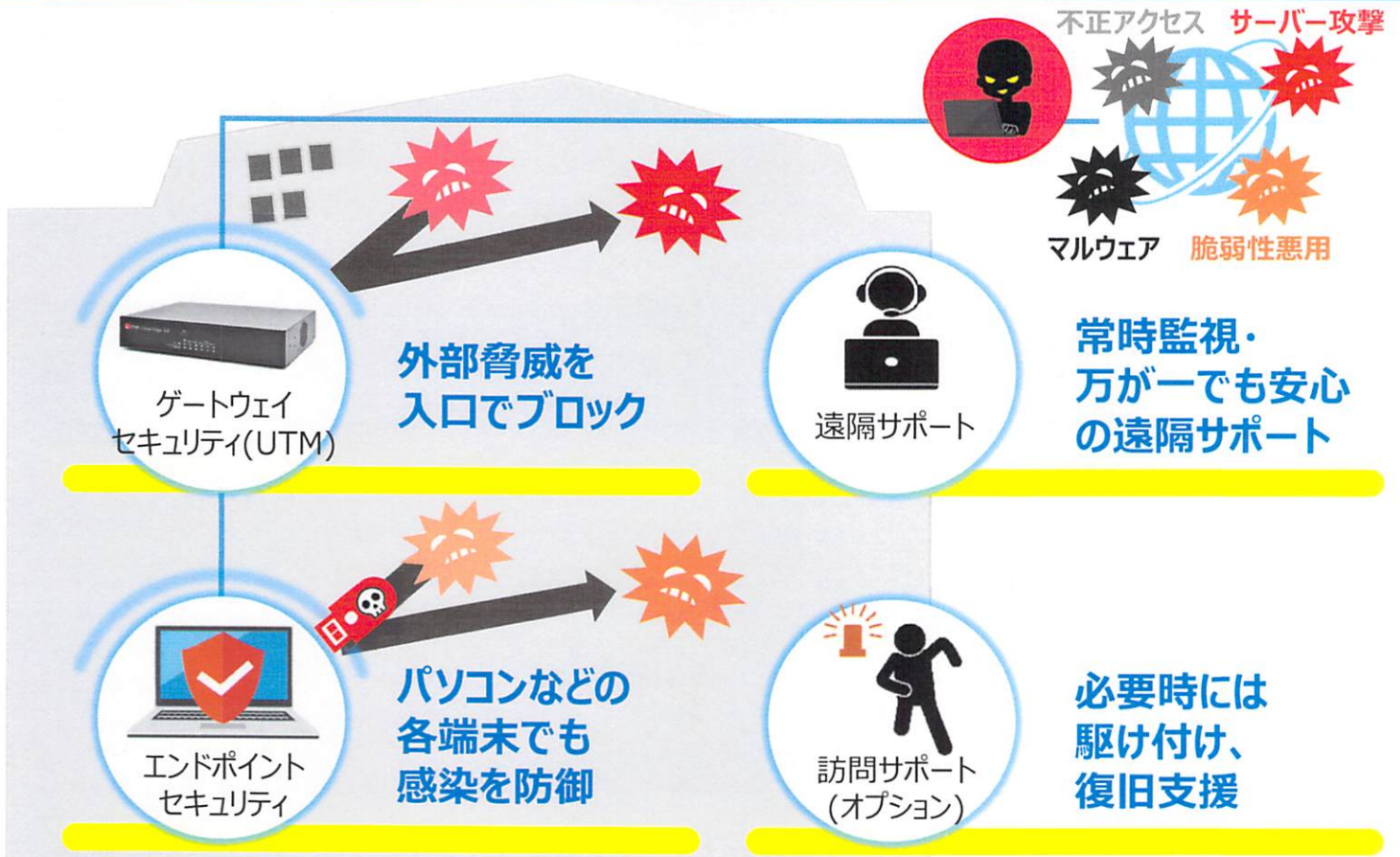
ご担当者様

ご住所

TEL

ご記載いただきました個人情報は、当該業務のみに使用し、ほかの目的には一切使用いたしません。

『ITセキュリティ24時間安心サポート』



多層防御を実現するツール

Gateway Security (UTM)

ネットワーク全体の外部脅威対策機器

- 標的型サイバー攻撃やランサムウェアの侵入を検知
- 遠隔操作等の不正な通信を検知しブロック
- クラウドサンドボックス機能により、必要に応じて不審なメールの添付ファイルを解析

Endpoint Security

企業向けオールインワン対策ツール

- AIの高度な機械学習型検索により亜種のウイルスを検知
- パソコン、スマートフォンなど様々なIT機器のセキュリティを一元管理
- USB利用制御機能など内部脅威対策にも有効

安心・安全のサポート体制

遠隔サポート

契約者専用のセキュリティサポートセンター

- 不正通信や異常検知時のお知らせ(メール/電話)
※異常検知～対処・回復を能動的にサポート
- セキュリティに関する設定変更/お困りごとに関するサポート
- 運用監視レポートを毎月メールでご報告

訪問サポート【オプション】

通信環境の復旧や故障対応

- 指定のGateway Security (UTM)の故障修理
対応は24時間365日対応
- Gateway Security (UTM)ご契約者は、年1回
最大100台まで無償でOS初期化を実施
※ご契約機器によりOS初期化無償の上限台数が異なります

『ITセキュリティ24時間安心サポート』提供価格

月額 **15,700円** [税込]* ~ (別途工事費用が発生します)

*UTM1台、Endpoint Security5台分、クラウドサンドボックスありの場合

病院・医院のICT環境、セキュリティ対策は今のままで大丈夫？

最近の病院・クリニックは、大小に関わらず様々な脅威にさらされています。

サイバー攻撃の手法は高度化、巧妙化し、気付かないうちにパソコンが悪用される等、医療活動に支障が出る恐れがあります。

“遠隔操作”でパソコンを乗っ取り！

巧妙なメールでパソコンに入り込む「標的型攻撃」

関係者を巧みに装って送られるメールに仕込まれた遠隔操作マルウェア。ファイルを開くとパソコンが乗っ取られ、気付かないうちに組織の重要情報が悪用されることになりま

あなたの会社が“加害者”にもなり得る

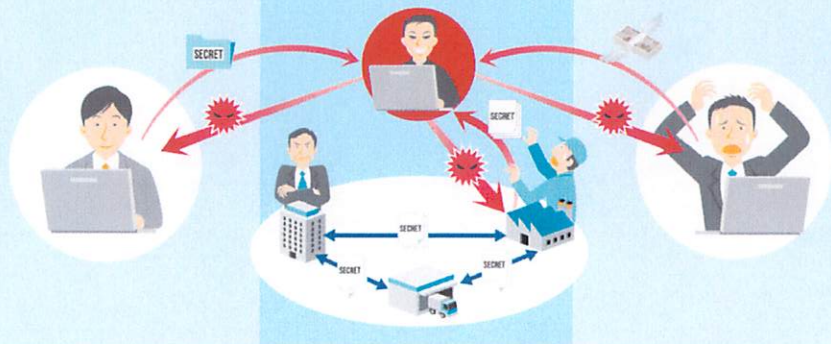
サプライチェーンの弱点を悪用した攻撃

近年、商品の流通に関わるサプライチェーンにおいて、セキュリティの弱い業務委託先が攻撃され、機密情報が漏えいしてしまう事故が相次いでいます。自社が加害者になる可能性はゼロではありません。

データを“人質”に身代金を要求！

金銭目的の悪質ウイルス「ランサムウェア」

会社の重要なデータファイルに鍵をかけ、復旧を条件に「身代金」として金銭を要求するタイプのマルウェア。たとえ身代金を要求通り支払っても、データファイルがもとに戻る保証はありません。



IPA 独立行政法人 情報処理推進機構「情報セキュリティ10大脅威2022」を基に作成

こんなことはありませんか？

- ・勝手にパソコンが再起動する
- ・突然、電子カルテが動かない
- ・パソコン画面に広告が出てきた
- ・身に覚えのないところからメールがくる
- ・最近変なメールが多い
- ・パソコンの動作が遅くなった
- ・インターネットが遅くなった気がする

気付かないうちに被害を受けているかも！？

まずはお電話 092-436-2870 セキュリティ診断



オフィスのセキュリティ、
わたしたちにおまかせください！



ITセキュリティ24時間安心サポート

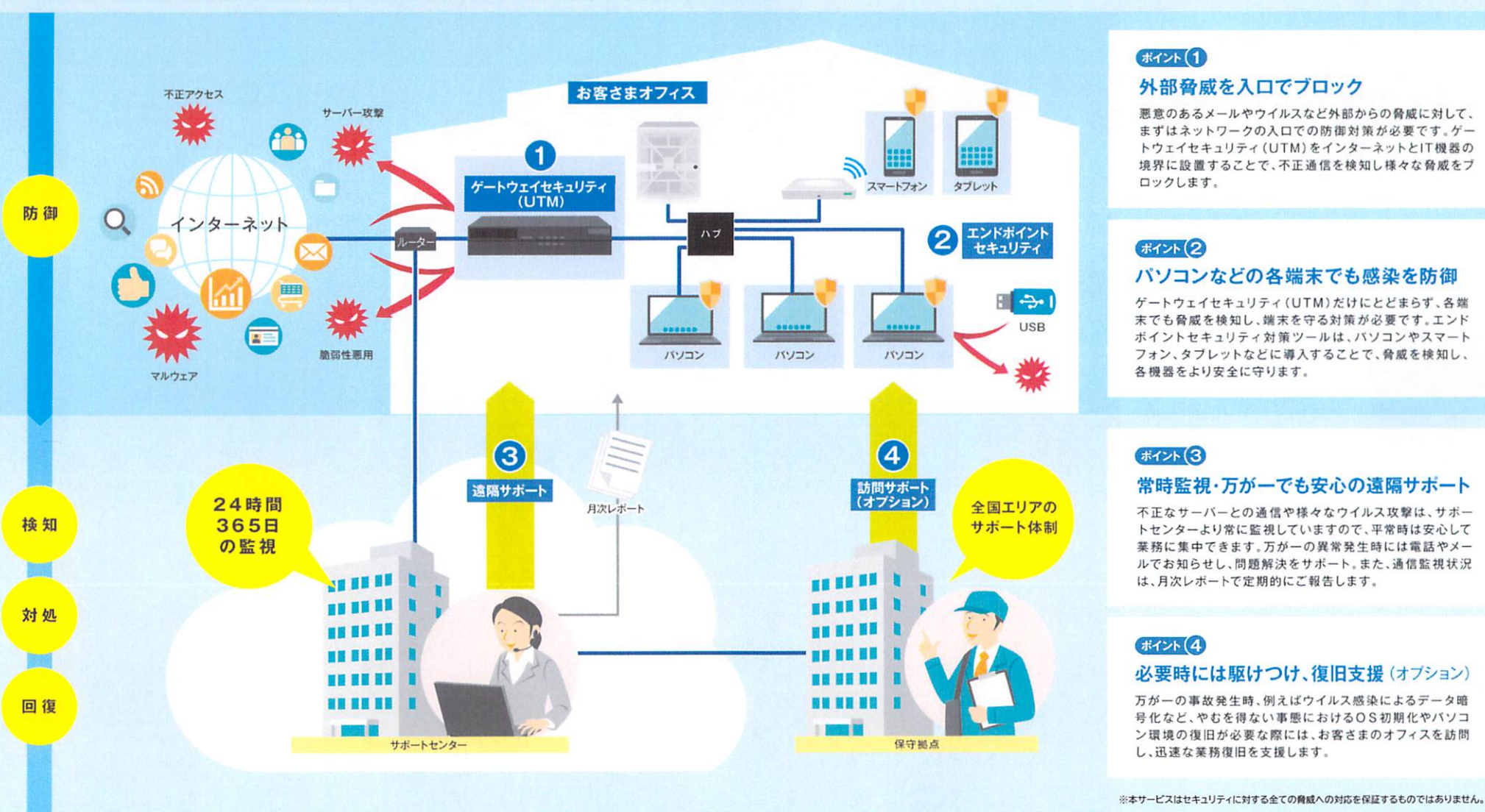
お問合せは
こちら

ネットワークサポート株式会社
福岡市博多区博多駅前四丁目5-8サンコウビル2階
TEL:092-436-2870
<http://ns-pc.net/index.html>



ITセキュリティ24時間安心サポート

あなたの病院、クリニック不測の事態に備えて
セキュリティ対策はできていますか？



ポイント①

外部脅威を入口でブロック

悪意のあるメールやウイルスなど外部からの脅威に対して、まずはネットワークの入口での防御対策が必要です。ゲートウェイセキュリティ (UTM) をインターネットとIT機器の境界に設置することで、不正通信を検知し様々な脅威をブロックします。

ポイント②

パソコンなどの各端末でも感染を防御

ゲートウェイセキュリティ (UTM) だけにとどまらず、各端末でも脅威を検知し、端末を守る対策が必要です。エンドポイントセキュリティ対策ツールは、パソコンやスマートフォン、タブレットなどに導入することで、脅威を検知し、各機器をより安全に守ります。

ポイント③

常時監視・万が一でも安心の遠隔サポート

不正なサーバーとの通信や様々なウイルス攻撃は、サポートセンターより常に監視していますので、平常時は安心して業務に集中できます。万が一の異常発生時には電話やメールでお知らせし、問題解決をサポート。また、通信監視状況は、月次レポートで定期的にご報告します。

ポイント④

必要時には駆けつけ、復旧支援 (オプション)

万が一の事故発生時、例えばウイルス感染によるデータ暗号化など、やむを得ない事態におけるOS初期化やパソコン環境の復旧が必要な際には、お客様のオフィスを訪問し、迅速な業務復旧を支援します。

※本サービスはセキュリティに対する全ての脅威への対応を保証するものではありません。

不測の事態を未然に予防、万が一にも専門部署が迅速にサポートします。