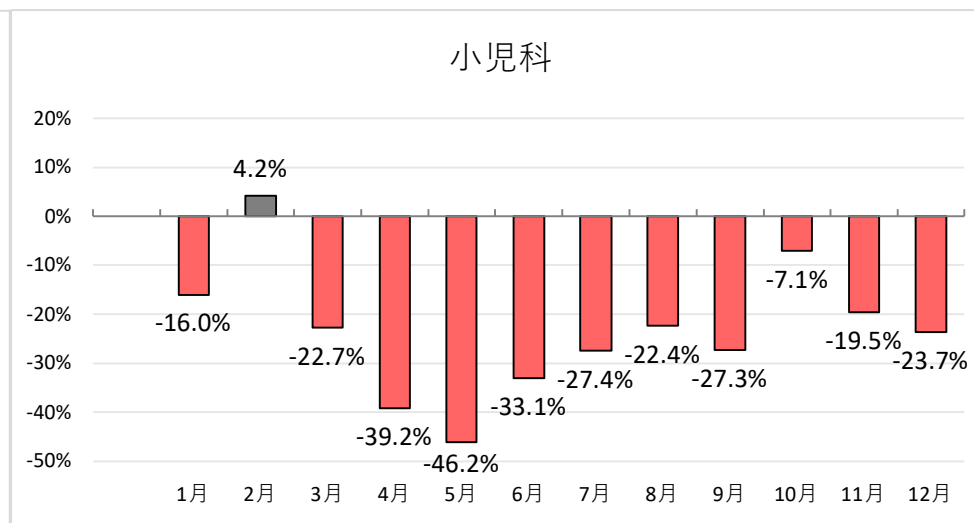
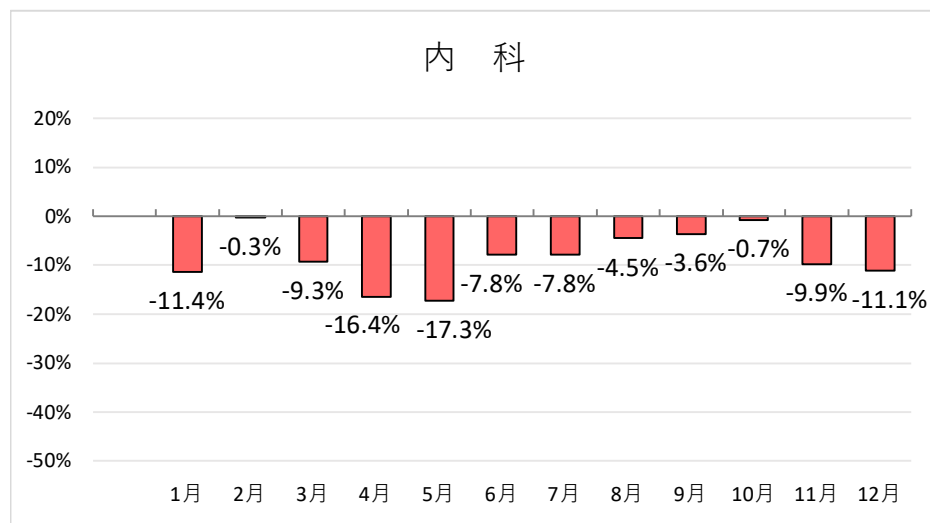


各診療科別 診療所医療費の推移

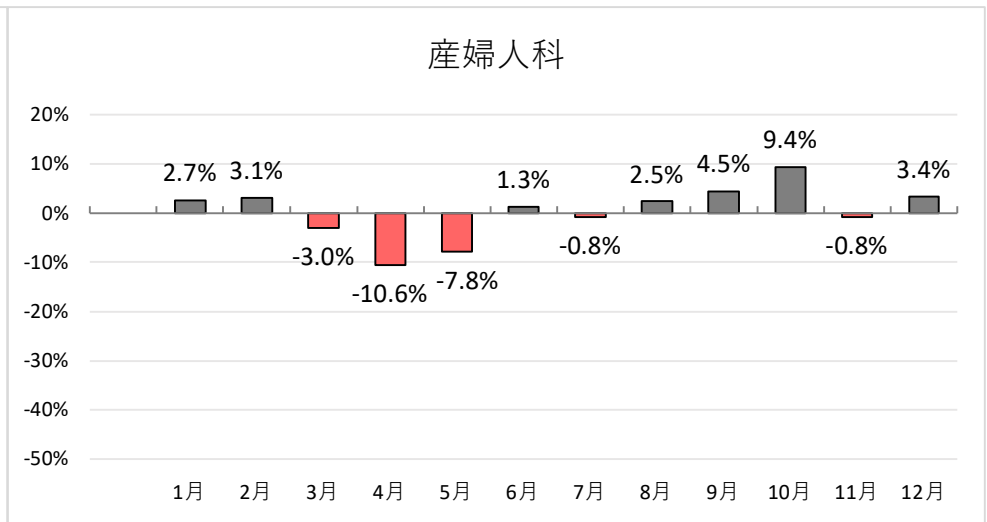
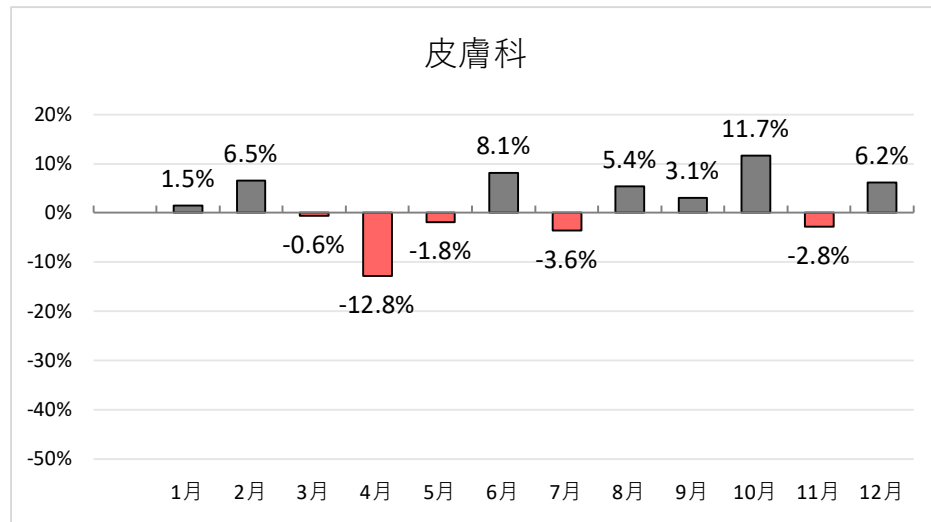
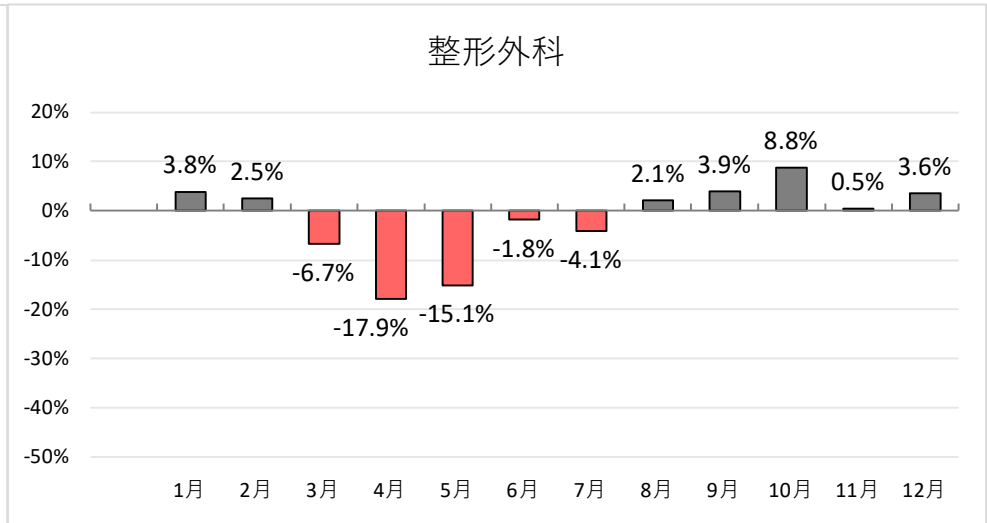
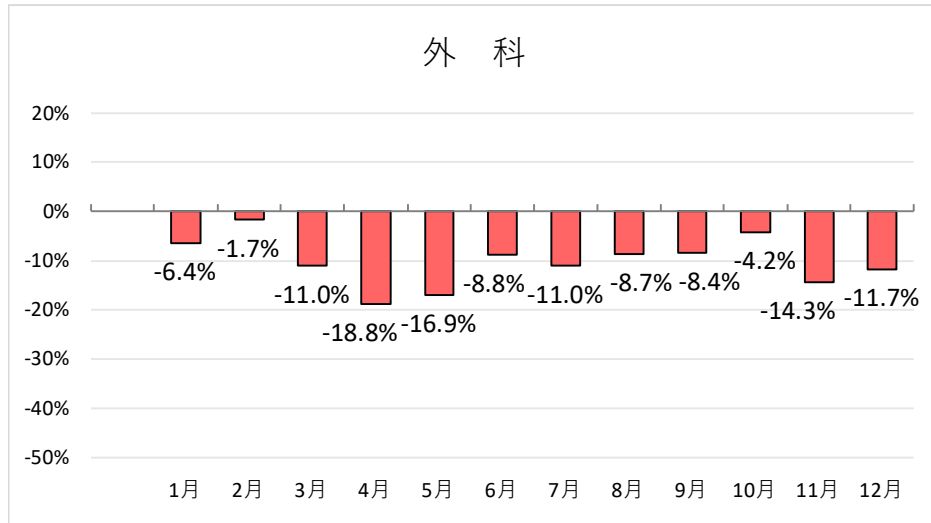
表 2020年の診療所 外来・入院医療費（2019年比） 支払基金統計月報より作成

| 種別 | 1月 | 2月 | 3月 | 4月 | 5月 | 6月 | 7月 | 8月 | 9月 | 10月 | 11月 | 12月 |
|-----------|--------|-------|--------|--------|--------|--------|--------|--------|--------|-------|--------|--------|
| 診療所計 | -6.1% | 2.1% | -11.3% | -20.3% | -19.4% | -8.4% | -8.2% | -3.6% | -3.7% | 2.5% | -8.7% | -7.6% |
| 内 科 | -11.4% | -0.3% | -9.3% | -16.4% | -17.3% | -7.8% | -7.8% | -4.5% | -3.6% | -0.7% | -9.9% | -11.1% |
| 小 児 科 | -16.0% | 4.2% | -22.7% | -39.2% | -46.2% | -33.1% | -27.4% | -22.4% | -27.3% | -7.1% | -19.5% | -23.7% |
| 外 科 | -6.4% | -1.7% | -11.0% | -18.8% | -16.9% | -8.8% | -11.0% | -8.7% | -8.4% | -4.2% | -14.3% | -11.7% |
| 整 形 外 科 | 3.8% | 2.5% | -6.7% | -17.9% | -15.1% | -1.8% | -4.1% | 2.1% | 3.9% | 8.8% | 0.5% | 3.6% |
| 皮 膚 科 | 1.5% | 6.5% | -0.6% | -12.8% | -1.8% | 8.1% | -3.6% | 5.4% | 3.1% | 11.7% | -2.8% | 6.2% |
| 産 婦 人 科 | 2.7% | 3.1% | -3.0% | -10.6% | -7.8% | 1.3% | -0.8% | 2.5% | 4.5% | 9.4% | -0.8% | 3.4% |
| 眼 科 | 5.3% | 6.1% | -11.3% | -25.2% | -25.2% | -4.5% | -0.2% | 6.1% | 3.3% | 14.0% | -3.0% | 0.8% |
| 耳 鼻 咽 喉 科 | -4.4% | 3.3% | -32.3% | -44.1% | -42.7% | -33.1% | -22.9% | -17.9% | -20.2% | -6.0% | -24.4% | -19.9% |
| そ の 他 | 1.3% | 3.6% | -3.2% | -11.1% | -8.7% | -0.1% | -2.9% | 0.2% | 4.2% | 7.1% | -2.6% | 1.3% |



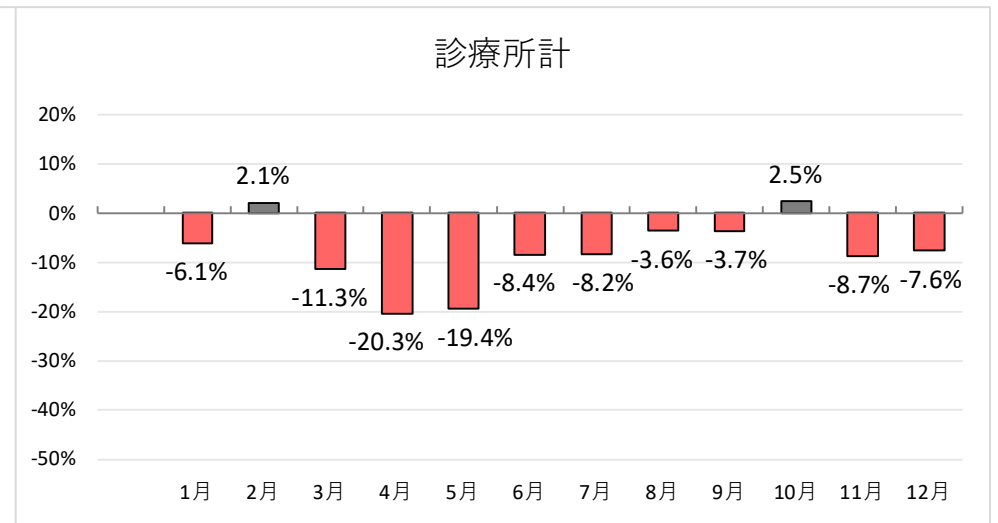
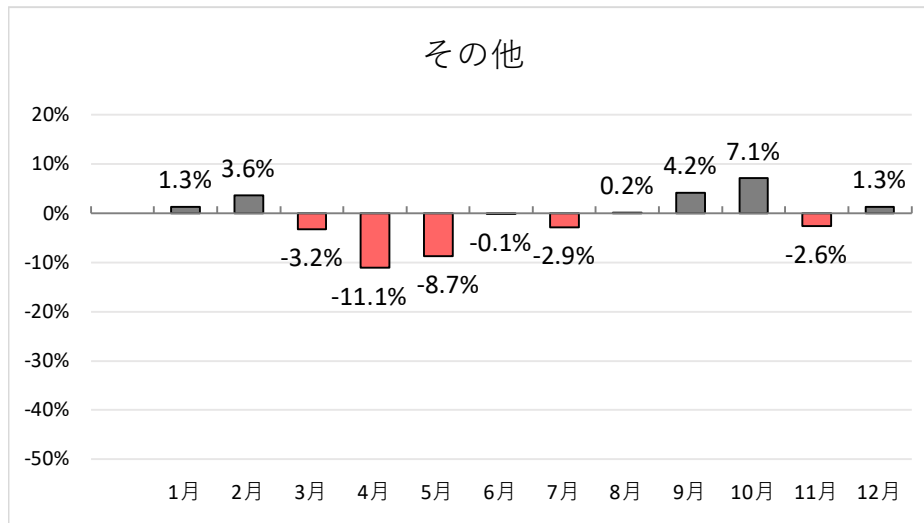
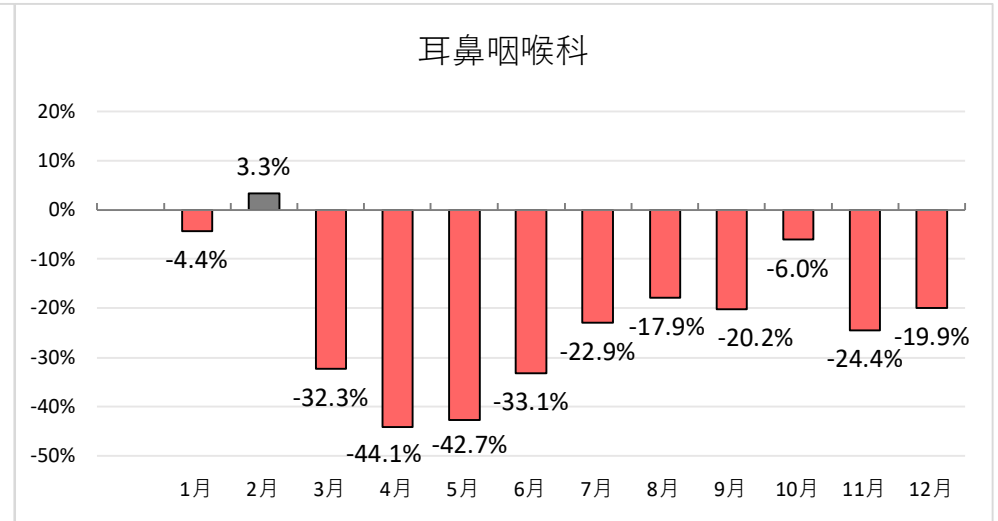
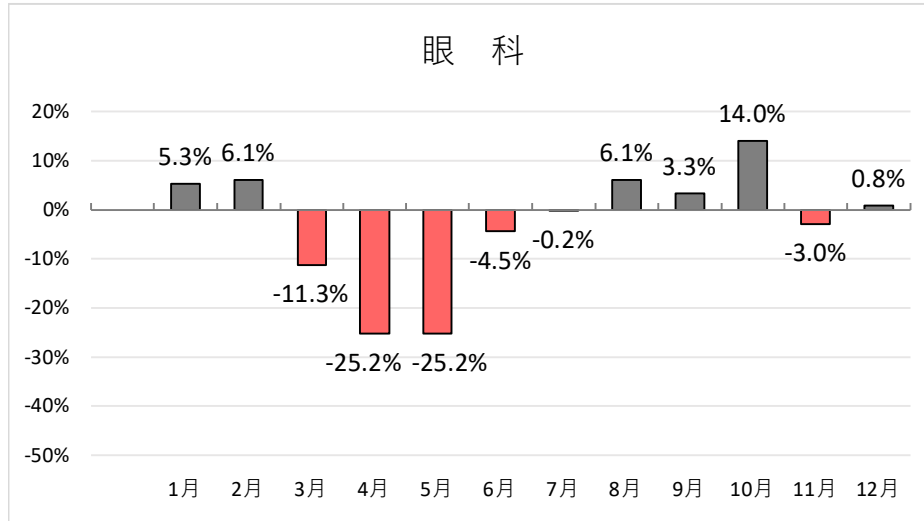
各診療科別 診療所医療費の推移

福岡県保険医新聞2021年4月5日号より



各診療科別 診療所医療費の推移

福岡県保険医新聞2021年4月5日号より



2020年の診療所 外来・入院医療費（2019年比）
支払基金統計月報より作成